



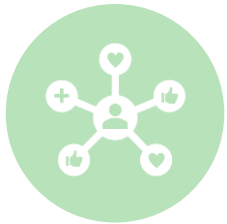
Chantier No. 2 L'innovation au cœur de la transformation



Le mandat du chantier innovation de l'AFG consistera à réfléchir et à définir différents modèles et dynamiques en matière d'innovation qui s'intègrent déjà ou qui sont appelés à s'intégrer aux pratiques d'affaires en génie-conseil.



L'innovation en génie est aujourd'hui considérée comme une ressource déterminante voire une capacité stratégique essentielle pour assurer la flexibilité et la compétitivité des entreprises



Mieux comprendre ou présenter la dynamique d'innovation dans notre industrie



Exposer les défis des approches et outils collaboratifs



Identifier les défis liés au développement des jumeaux numériques dans la gestion des actifs



Explorer la place de l'intelligence artificielle dans les solutions à venir



Présenter des cas types de projets ayant intégré des pratiques innovantes



Identifier des opportunités de formations et/ou de diffusion d'information

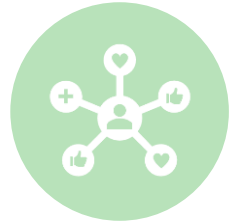


L'innovation technique fait partie intégrante de l'ADN de l'ingénieur

La transition énergétique, la transformation numérique et la recherche et développement sur les matériaux avancés, poussent le secteur du génie à demeurer à l'avant-garde et proposer des solutions innovantes

Les innovations technologiques, marketing et organisationnelles, contribuent d'une manière significative à la productivité

Les firmes de génie-conseil peuvent offrir des services à valeurs ajoutées et évolutives avec de nouvelles approches innovantes



Facteurs contextuels :

- enjeux sociaux et environnementaux
- avancement technologique
- attentes évolutives des usagers



Contrats segmentés et prescriptifs

- cycle de vie vs État de l'actif



Peu ou pas de connaissance de l'état des actifs - données



Mécanismes de réalisation de mandat axés sur les moyens et le prix



Gestion des risques

- propre mandat vs propriétaire : impact



La donnée au cœur de l'innovation



Axe 1

L'approche intégrée

- La collaboration
- L'aspect technologique
- L'aspect mode de réalisation
- Intégration de l'approche BIM au sein de la gestion de l'actif



Axe 2

L'innovation en support aux enjeux sociaux et environnementaux



Axe 3

Regard sur le futur

- Quels seront les nouveaux requis ou exigences?
- Nos futurs services (facteurs humains inclus)



Simuler / Analyser

- Prise de décision éclairée tout au long du cycle de vie
- Imaginer, concevoir, construire, exploiter, entretenir et gérer virtuellement tout dans l'environnement bâti

Construire un environnement informatif et évolutif

- Environnement informée et connectée
- Intégration des informations (données et état) relatives aux actifs visés

Comprendre les enjeux

- Opération et productivité
- Économie énergétique
- Réduction des coûts
- Conformité et évidences
- Gestion de l'actif
- Etc.





- ✓ Suite aux réflexions soulevées dans l'axe 1: Proposition de sujets pour les ateliers de la Feuille de route gouvernementale pour le BIM.
- ✓ Poursuivre les réflexions autour des axes 1, 2 et 3 en lien avec les autres chantiers
- ✓ Soumettre des recommandations sur les bases des réflexions et constats traités dans les axes



Définir ce qu'est l'innovation les technologies,
et les opportunités qui s'y rattachent

Comment les firmes de génie-conseil peuvent
offrir des services à valeurs ajoutées et
évolutives avec de nouvelles approches
innovantes

« L'innovation n'est pas
que technologique »